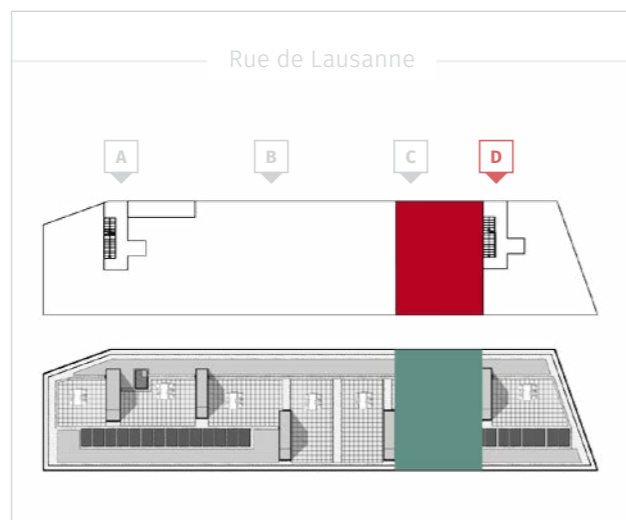




ENTRÉE ► **D**

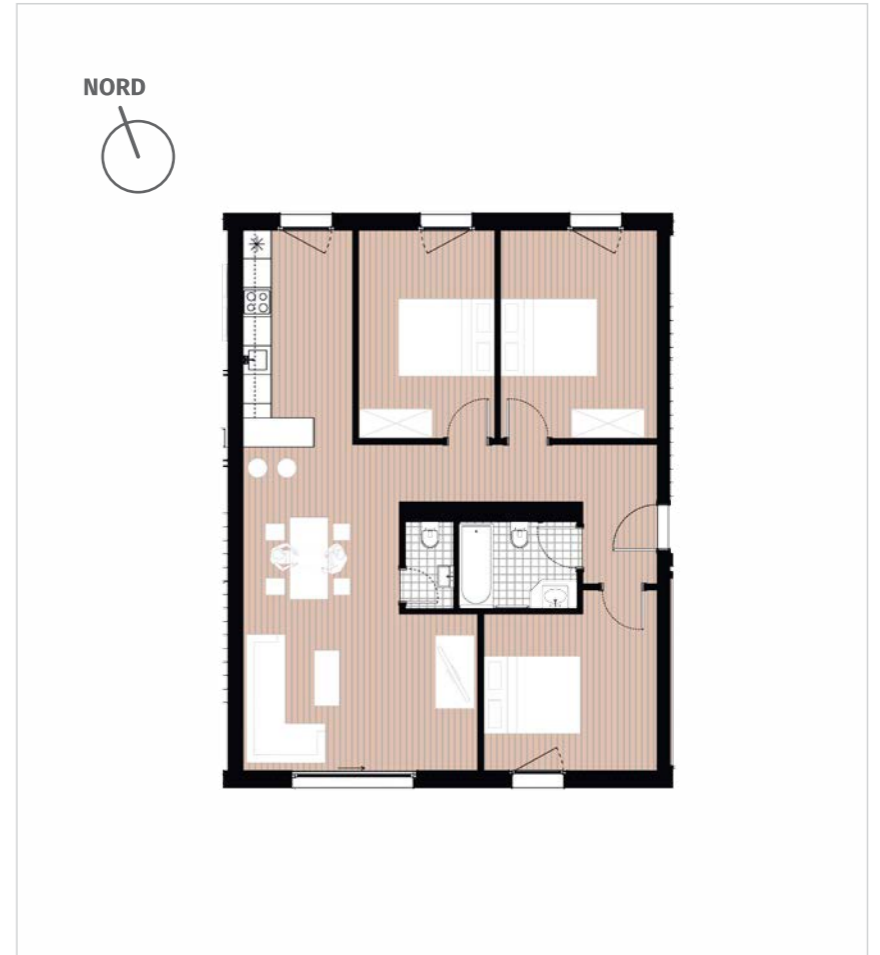
ÉTAGE ► **5^{ÈME}**

APPARTEMENT ► **D51**



D51

Appartement 4 pièces
92 m²
Terrasse en toiture 52 m²
Cave 4-5 m²
Vue lac partiel
Prix 2'450 CHF + Charges



Terrasse en toiture



VUE 360° ►



www.lausanne52.ch/d51

